



**ESSEC**  
BUSINESS SCHOOL

Enlighten. Lead. Change.



CES L



**ESSEC**  
EXECUTIVE EDUCATION

# ESSEC BUSINESS SCHOOL



**Vincenzo Vinzi**  
Directeur général  
ESSEC Business School

CRÉÉE EN 1907, L'ESSEC BUSINESS SCHOOL VEUT ÊTRE AUJOURD'HUI UNE ÉCOLE-MONDE AUX RACINES FRANÇAISES. SA MISSION EST DE DONNER DU SENS AU LEADERSHIP DE DEMAIN ET D'AVOIR UN IMPACT GLOBAL.

L'ESSEC est une école **qui allie recherche et enseignement**, et propose des programmes allant du Bachelor au PhD. L'ESSEC propose de nombreux programmes de niveau Master, notamment le programme **Grande École / Master in Management**. L'ESSEC offre également des programmes de formation post-expérience pour les professionnels, tel son programme **Global MBA** pour les cadres à haut potentiel, désirant renforcer leurs compétences et stimuler leur carrière. L'ESSEC propose enfin de la **formation sur-mesure**, conçue et développée pour les entreprises à partir de leurs besoins en formation. L'excellence de ces programmes est reconnue par les plus grands standards internationaux en management comme en témoigne la **"Triple couronne"** d'accréditations : **EQUIS, AACSB et AMBA**.

L'expérience d'apprentissage proposée par l'ESSEC combine **excellence et singularité**. Son **modèle pédagogique unique** repose sur de multiples expériences d'apprentissage favorisant l'**acquisition de savoir de pointe**, mais aussi de **savoir-faire** et de **savoir-être**. Tout au long de leur cursus, les étudiants ont la possibilité d'être acteurs de leur formation, ils acquièrent les clés pour imaginer, créer, diriger et avoir **un impact positif** sur le monde de demain, qui sera plus complexe et évoluera de plus en plus rapidement.

Nos **campus internationaux** en **Asie-Pacifique** et en **Afrique** sont autant de **portails** permettant à nos étudiants de se confronter à des **environnements culturels différents** et de développer une **connaissance pratique** des acteurs économiques de ces régions en pleine expansion.

Ils permettent à notre institution de forger des alliances étroites avec des partenaires académiques, privés et publics dans ces régions qui représentent les **leviers de croissance** du monde de demain. Afin que le parcours académique de ses étudiants soit à la mesure de leur carrière internationale, l'ESSEC a également construit un réseau d'**alliances structurantes** avec des **partenaires académiques de haut niveau** dans le monde entier.

Pour être une École-monde, l'ESSEC veut cultiver ses racines françaises et former des **leaders responsables**. Être un leader responsable signifie être capable de voir au-delà du *business as usual*. Les leaders responsables doivent savoir conjuguer performance de l'entreprise et **bien-être** des employés, bénéfiques à court-terme et avantages à **long-terme**. Pour préparer ses étudiants au monde de demain, la pédagogie de l'ESSEC vise à éveiller et développer une **pensée créative et critique** alliée à la méthode du *learning-by-doing*, car les leaders responsables sont avant tout des créateurs qui savent **féderer autour d'une vision**, au service d'un **impact positif sur la société**.

L'ESSEC est un **écosystème complet**, à la croisée d'une **recherche rigoureuse et pertinente**, de l'**innovation entrepreneuriale**, des entreprises et de la société. Nous avons la conviction que la rencontre de la recherche et des entreprises dans la salle de classe est un impératif pédagogique. Étudier à l'ESSEC, c'est avant tout dessiner son **propre chemin** vers l'avenir et rejoindre une **communauté** de plus de **69 000 diplômés** dans le monde qui ne cesse jamais d'apprendre. ■

FINANCIAL TIMES  
BUSINESS EDUCATION  
RANKINGS



#9  
European  
Business School  
(2022)

#5  
Master in  
Management  
(2023)

#3  
Master in  
Finance  
(2023)

#9  
Executive  
Education  
Programs  
(2023)

## Chiffres clés

69 000  
alumni à travers le monde

4 — +1

campus :  
Cergy, Paris-La Défense,  
Singapour et Rabat

campus  
numérique  
augmenté

220 universités partenaires  
dans 46 pays

31 programmes de doubles diplômes  
(24 internationaux, 7 nationaux)

169 professeurs de 37 nationalités  
dont 23 professeurs Emeritus

24 chaires d'enseignement  
et de recherche

+ 1000 entreprises partenaires

7 407  
étudiants en formation initiale

40,75% — +100  
d'étudiants  
internationaux nationalités  
représentées

86 +100  
étudiants  
PhD associations  
étudiantes

5 000  
managers en formation continue

# #9

École de commerce  
européenne

Financial Times, 2022

# #9

Executive Education

Financial Times, 2023

# #5

Programmes sur mesure

Financial Times, 2022

# 3 CAMPUS

Cergy, Paris-La Défense,  
Singapour et Rabat

# 69 000








diplômés dans le monde



© DORIS ALLARD/REA

## TABLE DES MATIÈRES

<b>DIPLÔMES GÉNÉRALISTES</b>	<b>8</b>
› Management et Gestion des Organisations .....	10
› Management Général .....	12
<b>MBA &amp; EXECUTIVE MBA</b>	<b>14</b>
› Global MBA .....	16
› ESSEC & Mannheim Executive MBA .....	18
› ESSEC Executive MBA .....	20
<b>DIPLÔMES EXPERTS</b>	<b>22</b>
› Master Management Immobilier .....	24
› Executive Mastère Spécialisé® (finance, marketing et management de santé) .....	26
› Executive Master in Luxury Management and Design Innovation (ESSEC & Parsons) .....	28
› Global Executive Master in Hospitality Leadership (ESSEC & Glion) .....	30
› Programmes 100 % Online .....	32
<b>FORMATIONS COURTES &amp; CERTIFIANTES</b>	<b>34</b>
› Goldman Sachs 10,000 Small Businesses .....	36
› Executive Certificates .....	38
› Formations Courtes Executives .....	40
<b>FORMATIONS POUR LES ENTREPRISE 1 ORGANISATIONS</b>	<b>42</b>
› Formations sur mesures .....	42
› Formations interdédiées, référencement, accord-cadre .....	44
<b>COMMENT FINANCER VOTRE PROGRAMME ?</b>	<b>46</b>
<b>COMMENT BOOSTER VOTRE CARRIÈRE AVEC LE TALENT CENTER ?</b>	<b>48</b>
<b>REJOIGNEZ LE RÉSEAU DES DIPLÔMES ESSEC À TRAVERS LE MONDE</b>	<b>50</b>

PROGRAMMES	LANGUE	FORMAT	TYPE	DURÉE	RENTREE	EXPÉRIENCE MINIMUM REQUISE
<b>DIPLÔMES GÉNÉRALISTES</b>						
Management et Gestion des Organisations		À TEMPS PARTIEL/ PARCOURS À LA CARTE	PRÉSENTIEL / EN LIGNE	12 MOIS	PRINTEMPS	3 ans
Management Général		À TEMPS PARTIEL/ WEEK-END	PRÉSENTIEL	12 MOIS	PRINTEMPS/AUTOMNE	10 ans
<b>MBA &amp; EXECUTIVE MBA</b>						
Global MBA		À TEMPS PLEIN	PRÉSENTIEL	12 MOIS	AUTOMNE	3 ans
ESSEC & Mannheim Executive MBA		À TEMPS PARTIEL / MODULAIRE	PRÉSENTIEL	18 MOIS	AUTOMNE	8 ans
ESSEC Executive MBA		À TEMPS PARTIEL / WEEK-END	PRÉSENTIEL	18 MOIS	PRINTEMPS	7 ans
<b>DIPLÔMES EXPERTS</b>						
Master Management Immobilier		À TEMPS PARTIEL / WEEK-END	PRÉSENTIEL	12 MOIS	AUTOMNE	5 ans
Executive Mastère Spécialisé® (finance, marketing et management de santé)		À TEMPS PARTIEL / WEEK-END	PRÉSENTIEL	12 MOIS	AUTOMNE	3 ans
Executive Master in Luxury Management and Design Innovation - EMILUX (ESSEC & Parsons)		À TEMPS PARTIEL / MODULAIRE	HYBRIDE	12 MOIS	AUTOMNE	6 ans
Global Executive Master in Hospitality Leadership (ESSEC & Glion)		À TEMPS PARTIEL	HYBRIDE	12 MOIS	AUTOMNE	6 ans
Online Executive Master in Digital Transformation		À TEMPS PARTIEL / MODULAIRE	EN LIGNE	18 MOIS	PRINTEMPS/AUTOMNE	3 ans
<b>FORMATIONS COURTES &amp; CERTIFIANTES</b>						
Goldman Sachs 10 000 Small Businesses		À TEMPS PARTIEL	HYBRIDE	16 JOURS	PRINTEMPS/AUTOMNE	-
Executive Certificates		À TEMPS PARTIEL	PRÉSENTIEL / EN LIGNE	9 à 31 JOURS	PRINTEMPS/AUTOMNE	-
Formations Courtes Executives		À TEMPS PARTIEL	PRÉSENTIEL / EN LIGNE	2 À 9 JOURS	PRINTEMPS/AUTOMNE	-
<b>FORMATIONS POUR LES ORGANISATIONS</b>						
Programmes sur catalogue (interdédiés)		À TEMPS PARTIEL / À TEMPS PLEIN	PRÉSENTIEL / HYBRIDE / EN LIGNE	De 2 jours à 18 mois	PRINTEMPS / AUTOMNE	-
Programmes sur mesure	<b>Tous les programmes sur mesure sont conçus en collaboration avec les organisations pour répondre à leurs besoins spécifiques.</b>					





**DIPLÔMES  
GÉNÉRALISTES**

## PROFIL DE LA PROMOTION

39

ÂGE MOYEN

70

PARTICIPANTS

44%

FEMMES

15

NOMBRE MOYEN  
D'ANNÉES D'EXPÉRIENCE  
PROFESSIONNELLE



# MANAGEMENT & GESTION DES ORGANISATIONS

## CE PROGRAMME EST-IL FAIT POUR VOUS ?

Vous désirez développer vos compétences managériales et acquérir une vision 360° de l'entreprise ? Vous aspirez à améliorer vos capacités en leadership ? Ce programme est spécialement conçu pour vous !

## 5 RAISONS DE CHOISIR CE PROGRAMME

- 1** FORMAT WEEK-END
- 2** CURSUS SUR MESURE
- 3** COACHING PROFESSIONNEL CONTINU
- 4** THÈSE PROFESSIONNELLE GUIDÉE
- 5** UN RÉSEAU D'EXCELLENCE

## PERSONNALISEZ VOTRE CURSUS

Le programme Management et Gestion des Organisations vous offre la possibilité de personnaliser votre parcours de formation selon vos objectifs professionnels et besoins spécifiques. Vous pouvez choisir parmi une variété de modules généralistes ou spécialisés tels que RH, finance, marketing, développement commercial, supply chain, achats, etc.

STRATÉGIE, ENTREPRENEURIAT  
ET ORGANISATIONS

SYSTÈMES D'INFORMATIONS ET DIGITAL

MARKETING ET  
DÉVELOPPEMENT COMMERCIAL

CONTRÔLE DE GESTION ET  
FINANCE D'ENTREPRISE

MANAGEMENT ET  
RESSOURCES HUMAINES

MANAGEMENT DES OPÉRATIONS

## POINTS CLÉS

- › **Tronc commun**: 19 jours.
  - › **Le parcours à la carte**: 24 jours sur 9 mois.
  - › **Thèse**: 8 jours de méthodologie (et 6 mois de rédaction) : projet de consulting interne visant à résoudre une problématique d'entreprise.
  - › **Durée**: 46 jours sur 12 mois (+6 mois pour la thèse)
  - › **Rentrée**: 3 rentrées entre février et juin.
  - › **Format**: un tronc commun sous 3 modalités : présentiel, 100 % online ou week-end.
- Candidatures ouvertes en continu.**

## PRÉ-REQUIS

- › Professionnels titulaires d'un Master 1 (bac+4) ou d'un diplôme équivalent. La Validation des Acquis Professionnels est possible pour les candidats titulaires d'un Bac+2/3.
- › 3 ans d'expérience professionnelle.

## CONTACTEZ-NOUS

L'équipe MGO  
e-mail : mgo@essec.edu  
Tél. +33 (0)1 46 92 49 48



## PROFIL DE LA PROMOTION

45

ÂGE MOYEN

30

PARTICIPANTS

44 %

FEMMES

21

NOMBRE MOYEN  
D'ANNÉES D'EXPÉRIENCE  
PROFESSIONNELLE



© DORIS ALLARD/REA

# MANAGEMENT GÉNÉRAL

## CE PROGRAMME EST-IL FAIT POUR VOUS ?

Vous êtes un dirigeant expérimenté avec plus de 15 ans d'expérience et vous aspirez à accélérer la deuxième phase de votre carrière ? Vous désirez prendre du recul par rapport à votre expérience, actualiser votre vision stratégique, et insuffler un nouvel élan à votre évolution professionnelle ?

## 6 RAISONS DE CHOISIR CE PROGRAMME

- 1 UN FORMAT ADAPTÉ AUX CONTRAINTES PROFESSIONNELLES DES DIRIGEANTS
- 2 UNE NOUVELLE POSTURE PROFESSIONNELLE
- 3 UN ACCOMPAGNEMENT INDIVIDUEL ET COLLECTIF AVEC DES COACHS ET DES INTERVENANTS SAINT-CYRIENS
- 4 UN PROJET STRATÉGIQUE CONSTRUIT AVEC VOS PAIRS
- 5 UN CONTENU ACADÉMIQUE D'EXCELLENCE
- 6 UN DIPLÔME DE DIRECTEUR EXÉCUTIF RECONNU RNCP NIVEAU 7

## QUE DEVIENNENT LES DIPLÔMÉS ?

PARTICIPANTS ONT OBTENU LE DIPLÔME DE DIRECTEUR-TRICE EXECUTIF-VE **95 %**

PARTICIPANTS OCCUPENT UN POSTE AVEC UNE DIMENSION INTERNATIONALE **64 %**

SONT À LA TÊTE DE LEUR ENTREPRISE **26 %**

ONT ÉLARGI LEUR RESPONSABILITÉS **74 %**

RECOMMANDENT CE PROGRAMME **97 %**

### POINTS CLÉS

**Durée:** 47,5 jours sur 12 mois.  
**Rentrée:** 2 par an : printemps/automne.  
**Format:** 2 jours toutes les 2 semaines (vendredi et samedi) et 9 jours de séminaire à l'étranger.

Candidatures ouvertes en continu.

### PRÉ-REQUIS

› Niveau de responsabilité élevé - 10 ans d'expérience professionnelle minimum

## CONTACTEZ-NOUS

L'équipe Management Général  
e-mail : mg@essec.edu  
Tél. +33 (0)1 46 92 49 71





**MBA &  
Executive MBA**



# PROFIL DE LA PROMOTION

30

ÂGE MOYEN

16

NATIONALITÉS

55 %

FEMMES

6

NOMBRE MOYEN  
D'ANNÉES D'EXPÉRIENCE  
PROFESSIONNELLE



© Romain Gaillard/REA

# GLOBAL MBA

## CE PROGRAMME EST-IL FAIT POUR VOUS ?

Vous avez un profil international ? Vous êtes ouvert d'esprit, ambitieux et passionné ? Vous souhaitez devenir des leaders novateurs et responsables et que votre carrière passe au niveau supérieur ? Alors le Global MBA est fait pour vous !

## 5 RAISONS DE CHOISIR CE PROGRAMME

- 1 PERSONNALISEZ
- 2 DEVEZ UN LEADER RESPONSABLE
- 3 DEBLOQUEZ DE NOMBREUSES OPPORTUNITÉS EN EUROPE
- 4 ALLEZ AU-DELÀ DE VOS ATTENTES PROFESSIONNELLES
- 5 PROFITEZ D'UN MBA À TAILLE HUMAINE

## QUE DEVIENNENT LES DIPLÔMÉS ?

DIPLÔMÉS AYANT OBTENU UN POSTE  
DANS LES 3 MOIS



DIPLÔMÉS AYANT UN POSTE À FORTE DIMENSION  
INTERNATIONALE



DIPLÔMÉS AYANT CHANGE DE PAYS APRES LEUR DIPLOMATION



## #ESSECGMBAEXPERIENCE

 ESSEC Global MBA

 Global MBA, ESSEC Business School



## CONTACTEZ-NOUS

Équipe Global MBA

e-mail: [global-mba@essec.edu](mailto:global-mba@essec.edu)



## POINTS CLÉS

- › MBA à temps plein (12 mois\*)
- › **Rentrée** : septembre- 3 sujets clés au choix : Sustainability | Digital Leadership | Innovation & entrepreneurship
- › 4 Career Learning Labs : Consulting | Finance | Luxury | Product management
- › 2 voyages d'étude professionnelle dans des pôles d'affaires européens
- › 3 options d'accélération de carrière : Stage, Projet sur le terrain, Projet de création d'entreprise.

## PRÉ-REQUIS

- › Bachelor (4 ans).
- › Expérience internationale.
- › Au moins 25 ans.
- › Au moins 3 ans d'expérience professionnelle.
- › GMAT/GRE ou TAGE MAGE.
- › Niveau d'anglais avancé.



\* Option de poursuivre le programme en alternance sur 24 mois

## PROFIL DE LA PROMOTION

40

ÂGE MOYEN

20

NATIONALITÉS

40 %

FEMMES

17

NOMBRE MOYEN  
D'ANNÉES D'EXPÉRIENCE  
PROFESSIONNELLE

80 000

DIPLÔMÉS ESSEC + MANNHEIM

ESSEC & MANNHEIM  
EXECUTIVE MBA



© Simon LAMBERT/HAYHAM+REA

# ESSEC & MANNHEIM EXECUTIVE MBA

## CE PROGRAMME EST-IL FAIT POUR VOUS ?

Vous êtes un cadre supérieur, un manager ou un directeur ? Vous désirez propulser votre carrière à l'international ? Vous aspirez à développer votre leadership et votre vision stratégique pour accéder à des responsabilités plus élevées ? Alors ce programme résolument international est conçu pour vous.

## 5 RAISONS DE CHOISIR CE PROGRAMME

- 1** FORMAT MODULAIRE ADAPTÉ
- 2** DOUBLE-DIPLÔME & MBA
- 3** PHILOSOPHIE DE GROUPE
- 4** DÉVELOPPEMENT DU LEADERSHIP
- 5** UN RÉSEAU D'ALUMNI ENGAGÉ

## LES POINTS FORTS DU PROGRAMME

- › **Un accélérateur de carrière**: ateliers, networking, sessions de coaching individuel et collectif.
- › **Une expérience interculturelle**: 2 voyages d'études immersifs aux États-Unis et en Asie.
- › **Un projet de classe social**: un projet à dimension sociale ou environnementale mené avec toute la promotion au service du bien commun.

## QUE DEVIENNENT LES DIPLÔMÉS ?

DIPLÔMÉS AYANT ÉLARGI LEURS RESPONSABILITÉS **87 %**

DIPLÔMÉS AYANT UN POSTE AVEC UNE ORIENTATION INTERNATIONALE **89 %**

AUGMENTATION MOYENNE DU SALAIRE 3 ANS APRÈS LA DIPLÔMATION **76 %**

### POINTS CLÉS

**Durée**: 18 mois.

**Rentrée**: octobre.

**Candidatures ouvertes en continu.**

**Format**: modules de 6 jours toutes les 6 semaines du mardi au dimanche midi.


### PRÉ-REQUIS

- › Un diplôme bac+4 ou équivalent.
- › 8 ans d'expérience professionnelle.
- › Dont 5 ans d'expérience en management.
- › Niveau d'anglais avancé
- › Expérience internationale.
- › Consentement de l'employeur requis.

**#BELIEVE #LEAD #SUCCEED**

## CONTACTEZ-NOUS

Équipe Executive MBA  
e-mail : [executivemba@essec.edu](mailto:executivemba@essec.edu)

Rejoignez-nous sur LinkedIn :  
 ESSEC EMBA Programs



## PROFIL DE LA PROMOTION

37

ÂGE MOYEN

40

PARTICIPANTS

40 %

FEMMES

12

NOMBRE MOYEN  
D'ANNÉES D'EXPÉRIENCE  
PROFESSIONNELLE



© DORIS ALLARD/REA

## ESSEC EXECUTIVE MBA

### CE PROGRAMME EST-IL FAIT POUR VOUS ?

Vous êtes un cadre supérieur, manager ou directeur ? Vous souhaitez accélérer votre carrière à l'international ? Vous souhaitez développer votre leadership ainsi que votre capacité à innover et entreprendre dans un contexte multinational et complexe ? Alors, ce programme est fait pour vous.

### 5 RAISONS DE CHOISIR CE PROGRAMME

- 1** FORMAT WEEK-END
- 2** UNE OUVERTURE INTERNATIONALE
- 3** UN FOCUS LEADERSHIP
- 4** UN ECOSYSTÈME ENTREPRENEURIAL
- 5** UN RÉSEAU D'EXCELLENCE

### LES POINTS FORTS DU PROGRAMME

- › **Développement de carrière** : ateliers, networking, programmes de coaching personnalisé.
- › **Expérience interculturelle** : résidences internationales en Europe, aux États-Unis et en Asie.
- › **Projet de classe social** : responsabilité sociale, projet collaboratif. Un projet à dimension sociale ou environnementale mené avec toute la promotion au service du bien commun.

### QUE DEVIENNENT LES DIPLÔMÉS ?

DIPLÔMÉS AYANT ÉLARGI LEURS RESPONSABILITÉS DURANT ET APRÈS LE PROGRAMME **86 %**

AUGMENTATION MOYENNE DU SALAIRE 3 ANS APRÈS DIPLÔMATION **61 %**

DIPLÔMÉS AYANT UN POSTE AVEC UNE ORIENTATION INTERNATIONALE **88 %**

#EXPERTISE

#EXPLORATION

#ENTREPRENEURSHIP



### POINTS CLÉS

**Durée** : 18 mois.

**Rentrée** : mars/avril.


**Candidatures ouvertes en continu.**

**Format** : 66 jours - 3-4 jours en fin de semaine par mois.

### PRÉ-REQUIS

- › Un diplôme universitaire.
- › 7 ans d'expérience professionnelle.
- › Dont 3 ans d'expérience managériale.
- › Niveau d'anglais avancé
- › Expérience internationale.

### CONTACTEZ-NOUS

L'équipe Executive MBA  
e-mail : [executivemba@essec.edu](mailto:executivemba@essec.edu)  
Suivez-nous sur LinkedIn :  
 ESSEC EMBA Programs





**DIPLÔMES EXPERTS**  
**Master et Executive**  
**Mastère Spécialisé®**

## PROFIL DE LA PROMOTION

35

ÂGE MOYEN

30

PARTICIPANTS

12

NOMBRE MOYEN  
D'ANNÉES D'EXPÉRIENCE  
PROFESSIONNELLE

# MASTER MANAGEMENT IMMOBILIER

## CE PROGRAMME EST-IL FAIT POUR VOUS ?

Si vous souhaitez développer des **compétences managériales** dans le domaine de l'immobilier : investissements, transactions, promotions, administration des biens, gestion des opérations ou des actifs immobiliers techniques et économiques, alors ce programme est fait pour vous !

## 5 RAISONS DE CHOISIR CE PROGRAMME

- 1** FORMAT WEEK-END
- 2** DIPLÔME ACCRÉDITÉ PAR LA RICS
- 3** THÈSE PROFESSIONNELLE GUIDÉE
- 4** VOYAGE D'ÉTUDES INTERNATIONAL
- 5** UN RÉSEAU D'EXCELLENCE

## EXEMPLES D'ÉVOLUTION DE CARRIÈRE

AVANT	»»	APRÈS
Vente de solutions multi-actifs	»»	Directeur du développement commercial
Juriste d'entreprise senior	»»	Directeur juridique de l'immobilier
Conseiller en investissement immobilier	»»	Directeur de portefeuille immobilier

Le diplôme du Master, accrédité depuis 2001 par la "Royal Institution of Chartered Surveyors" (RICS) ouvre aussi la voie à ceux qui le désirent pour devenir "Chartered Surveyor" et intégrer ainsi le plus grand réseau international des professionnels de l'immobilier.

## POINTS CLÉS

**Durée :** 56 jours sur 15 mois.  
**Langues :** français et anglais.  
**Rentrée :** automne.  
**Format :** 3 jours toutes les 3 semaines (jeudi, vendredi, samedi).  
**Diplôme :** grade de Master, niveau 7.  
**Partenaire académique :** université de Poitiers.  
**Candidatures ouvertes en continu**

## PRÉ-REQUIS

- › Professionnels et étudiants titulaires d'un Master 1 ou d'un diplôme équivalent.
- › 5 ans d'expérience professionnelle.

## CONTACTEZ-NOUS

**Sonia Lakehal**  
**e-mail :** lakehal@essec.edu  
**Tél. :** +33 (0)1 46 92 49 09



© Simon LAMBERT/HAYTHAM-REA

## PROFIL DE LA PROMOTION

37

ÂGE MOYEN

25

PARTICIPANTS

60%

FEMMES

14

NOMBRE MOYEN  
D'ANNÉES D'EXPÉRIENCE  
PROFESSIONNELLE



© DORIS ALLARD/REA

## EXECUTIVE MASTÈRE SPÉCIALISÉ®



### CE PROGRAMME EST-IL FAIT POUR VOUS ?

Vous êtes cadre supérieur, chef de projet, responsable d'unité ou entrepreneur ? Vous aspirez à approfondir votre expertise en finance et contrôle de gestion, marketing digital ou management de santé ? Vous souhaitez suivre un programme d'études axé sur **les besoins et les défis spécifiques de votre secteur** ? Alors, ces Executive MS sont faits pour vous !

### 4 RAISONS DE CHOISIR UN EXECUTIVE MS



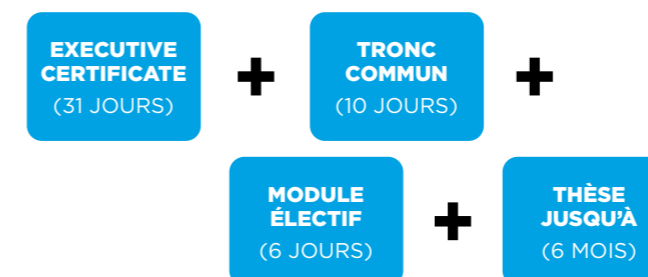
### 3 SPÉCIALISATIONS

- › Executive MS Direction Financière et Contrôle 
- › Executive MS Marketing Management et Digital 
- › Executive MS Stratégie et Management des Industries de Santé

### ADAPTEZ LE FORMAT DU PROGRAMME À VOTRE SITUATION


Obtenez une certification en Marketing ou Finance en optant pour un Executive Certificate (EC) de 31 jours.

Après avoir terminé avec succès les 31 jours, vous pouvez poursuivre votre cursus jusqu'à l'obtention du diplôme en transférant les crédits et en remplissant les conditions ci-dessous :



 OPTION EXECUTIVE CERTIFICATE DISPONIBLE.

### POINTS CLÉS

- Tronc commun :** 10 jours.
- Spécialisations :**
  - Executive Certificate 31 jours. 
- Module électif :** 6 jours.
- Thèse :** maximum 6 mois après la fin de la formation.
- Durée :** 47 jours sur 12 mois (+6 mois pour la thèse).
- Rentrée :** 3 rentrées à l'automne.
- Candidatures ouvertes en continu.**
- Format :** 2 à 3 jours toutes les 2 semaines ou 3 jours par mois.

### PRÉ-REQUIS

- › Professionnels titulaires d'un Master 1 ou d'un diplôme équivalent. Dérogations possibles pour les titulaires d'une Licence.
- La Validation des Acquis Professionnels est possible pour les candidats titulaires d'un bac ou bac+2
- › 3 ans d'expérience professionnelle.

### CONTACTEZ-NOUS

L'équipe Executive MS  
e-mail : [executivems@essec.edu](mailto:executivems@essec.edu)  
Tél. +33 (0)1 46 92 49 48



## PROFIL DE LA PROMOTION

37

ÂGE MOYEN

20+

NATIONALITÉS

20

PARTICIPANTS

12

NOMBRE MOYEN D'ANNÉES D'EXPÉRIENCE PROFESSIONNELLE



# EMiLUX

EXECUTIVE MASTER IN LUXURY MANAGEMENT & DESIGN INNOVATION

PARTNERS



© Julia Savchenko

# EXECUTIVE MASTER IN LUXURY MANAGEMENT & DESIGN INNOVATION (EMiLUX)

## CE PROGRAMME EST-IL FAIT POUR VOUS ?

Vous aspirez à approfondir vos connaissances des marchés du luxe dans le monde ? Vous désirez plonger dans l'univers du design et de l'innovation ? Vous souhaitez affiner vos compétences entrepreneuriales et vivre une expérience résolument internationale ? Alors le programme EMiLUX est spécialement conçu pour vous !

## 7 MODULES À TRAVERS LE MONDE



FRANCE | USA | ÉMIRATS ARABES UNIS | ASIE | SUISSE | ITALIE

## CERTIFICATIONS

- › Executive Master in Luxury Management and Design Innovation | **ESSEC Business School**
- › Executive Certificate in Luxury Management and Design Innovation | **Parsons Executive Education**
- › Certificat en "Made in Italy Case Study Analysis" | **Accademia Costume & Moda**

## QUE DEVIENNENT LES DIPLÔMÉS ?

DIPLÔMÉS AYANT ÉLARGI LEURS RESPONSABILITÉS **92 %**

DIPLÔMÉS ATTRIBUANT LEUR ÉVOLUTION AUX COMPÉTENCES ACQUISES PENDANT LA FORMATION **85 %**

DIPLÔMÉS AYANT UN POSTE AVEC UNE ORIENTATION INTERNATIONALE **75 %**

#EMiLUX

## 6 RAISONS DE CHOISIR CE PROGRAMME

- 1 UN PARTENARIAT D'EXCELLENCE
- 2 APPRENTISSAGE PRÉSENTIEL ET À DISTANCE
- 3 7 MODULES DANS 8 VILLES
- 4 UNE VISION INTERNATIONALE DU LUXE
- 5 UN RÉSEAU D'EXPERTS
- 6 UN PROJET ENTREPRENEURIAL

### POINTS CLÉS

**Durée:** programme modulaire et hybride de 12 mois à temps partiel.

**Rentrée:** automne.

**Candidatures ouvertes en continu.**

### PRÉ-REQUIS

- › Age minimum : 27 ANS.
- › Diplôme universitaire.
- › Au moins 6 ans d'expérience professionnelle.
- › Niveau expérience internationale.

## CONTACTEZ-NOUS

L'équipe EMiLUX  
e-mail : [emilux@essec.edu](mailto:emilux@essec.edu)

## PROFIL DE LA PROMOTION

27

ÂGE MOYEN

5

NOMBRE MOYEN  
D'ANNÉES D'EXPÉRIENCE  
PROFESSIONNELLE

# GLOBAL EXECUTIVE MASTER IN HOSPITALITY LEADERSHIP

## CE PROGRAMME EST-IL FAIT POUR VOUS ?

Vous souhaitez développer votre sens du leadership et accéder à des postes stratégiques dans le secteur hôtelier ? Vous voulez comprendre et analyser les grandes tendances du secteur de l'hôtellerie, les opportunités de marché et les plans d'actions potentiels pour développer votre vision stratégique ? Alors ce programme est fait pour vous !

## 5 RAISONS DE CHOISIR CE PROGRAMME

- 1 UN PARTENARIAT D'EXCELLENCE
- 2 APPRENTISSAGE HYBRIDE
- 3 4 MODULES DANS 4 VILLES
- 4 UN PROJET ENTREPRENEURIAL
- 5 UN RÉSEAU INTERNATIONAL

<b>MODULE 1</b> Cours en ligne + 1 semaine de résidence à Glion Montreux	<b>MODULE 2</b> Cours en ligne + 1 semaine de résidence à ESSEC Singapour	<b>MODULE 3</b> Cours en ligne + 1 semaine de résidence à Glion Londres	<b>MODULE 4</b> Cours en ligne + 1 semaine de résidence à ESSEC Paris	Projet de fin d'étude ou un projet d'entreprise appliqué	<b>EXECUTIVE MASTER</b> 12 mois
Nouvelles frontières de l'hôtellerie	Amélioration de la performance financière	Atteindre l'excellence opérationnelle	Diriger la transformation	À réaliser dans les 15 mois suivant le début du programme	

## UN PARTENARIAT D'EXCELLENCE

- › École de commerce de référence spécialisée dans les métiers de l'hospitalité et du luxe.
- › Glion bénéficie de l'accréditation de la **New England Commission of Higher Education (NECHE)**.
- › Classée parmi les meilleurs établissements d'enseignement supérieur en management hôtelier : **#3** pour la réputation employeur (QS World University Rankings, 2022).

## CONTACTEZ-NOUS

L'équipe Essec x Glion  
 e-mail: [info@glion.edu](mailto:info@glion.edu)  
 Tél. +41 (0)21 966 35 35

## POINTS CLÉS

**Durée**: programme modulaire et hybride de **12** mois à temps partiel.  
**Candidatures ouvertes en continu**

## PRÉ-REQUIS

- › Age minimum : **27 ANS**.
- › Diplôme universitaire.
- › Au moins **5** ans d'expérience professionnelle.
- › Niveau d'anglais avancé.





© DORIS ALLARD/REA

# Executive Master in Digital Transformation (EMDT)

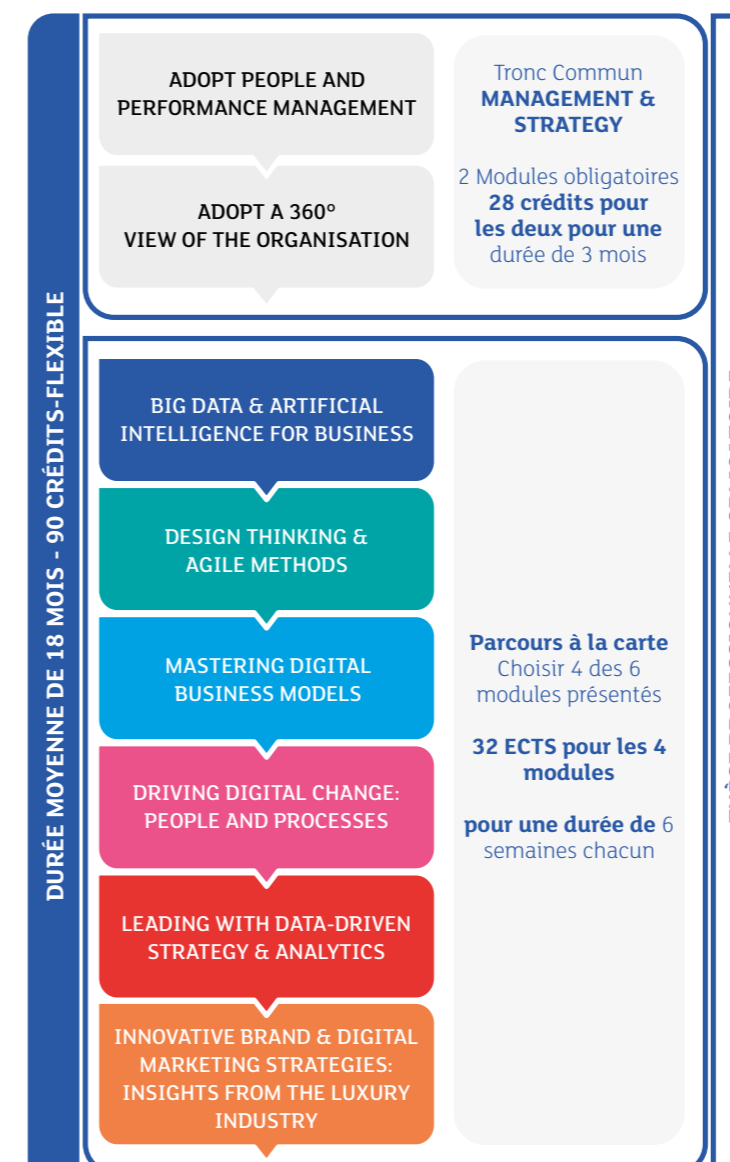
## CE PROGRAMME EST-IL FAIT POUR VOUS ?

Vous souhaitez développer vos compétences managériales, acquérir **des connaissances fondamentales en digital**, comprendre les technologies de pointe et utiliser des outils innovants pour conduire la **transformation numérique de votre organisation** ? Vous aspirez à intégrer un certificat ou rejoindre directement le parcours diplômant, entouré de **participants internationaux** ? Alors ces programmes **100 % en ligne** sont faits pour vous !

## 5 RAISONS DE CHOISIR CES PROGRAMMES

- 1** PROGRAMMES FLEXIBLES  
100% ONLINE
- 2** TRAVAIL INDIVIDUEL ET EN GROUPE
- 3** ACCOMPAGNEMENT SUR MESURE
- 4** ACCÈS À DES CONFÉRENCES
- 5** APPRENTISSAGE PAR L'ACTION (LEARNING BY DOING)

## PERSONNALISEZ VOTRE PARCOURS EN LIGNE



DURÉE MOYENNE DE 18 MOIS - 90 CRÉDITS-FLEXIBLE

THÈSE PROFESSIONNELLE OBLIGATOIRE

### POINTS CLÉS

**Durée:** 18 mois  
(2 heures par jour en moyenne).  
**Candidatures ouvertes en continu.**

### PRÉ-REQUIS

- › **Anglais:** un score d'au moins **785** au TOEIC ou le niveau **B2** selon le Cadre Commun Européen de Référence.
- › Les candidats doivent avoir des notions et/ou de l'expérience autour des technologies numériques.
- › Professionnels titulaires d'un Master 1 (bac+4) ou d'un diplôme équivalent. La Validation des Acquis Professionnels est possible pour les candidats titulaires d'un bac+2/3.
- › **8** ans d'expérience professionnelle.

## CONTACTEZ-NOUS

L'équipe **ESSEC Online**  
e-mail : [execed.online@essec.edu](mailto:execed.online@essec.edu)  
Tél : +33(0)1 46 92 41 75





# FORMATIONS COURTES & CERTIFIANTES

# GOLDMAN SACHS 10,000 SMALL BUSINESSES

## CE PROGRAMME EST-IL FAIT POUR VOUS ?

Vous êtes prêt à accélérer le développement et la croissance de votre TPE/PME ?  
Vous avez des idées et des projets ambitieux que vous souhaitez challenger avec d'autres entrepreneurs ?  
Alors ce programme est fait pour vous !

## 5 RAISONS DE CHOISIR CE PROGRAMME



## IMPACT

Aux États-Unis et au Royaume-Uni, des milliers de participants ont constaté l'impact profond du programme *10,000 Small Businesses*:

LES PARTICIPANTS SE SENTENT PLUS À L'AISE POUR GÉRER LE CONTEXTE ÉCONOMIQUE ACTUEL **94 %**

LES PARTICIPANTS APPUIENT DAVANTAGE LEURS DÉCISIONS SUR LES DONNÉES FINANCIÈRES **84 %**

LES PARTICIPANTS SE VOIENT COMME DES LEADERS D'ENTREPRISE PLUS EFFICACES **97 %**

## #10KSBFrance

## CONTACTEZ-NOUS

L'équipe Goldman Sachs  
e-mail: [10ksb@essec.edu](mailto:10ksb@essec.edu)



## UN PROGRAMME EN 3 ÉTAPES

**Étape 1** - Réviser les fondamentaux.  
**Étape 2** - Examinez vos stratégies dans le détail avec des coachs experts.  
**Étape 3** - Finalisez un nouveau plan de croissance pour votre entreprise avec des experts de la croissance.

## POINTS CLÉS

**Durée:** 16 jours sur 4 mois.  
**Rentrée:** 2 par an: printemps/automne.  
**Candidatures ouvertes en continu.**

## PRÉ-REQUIS

- › **Votre entreprise:**
  - Doit avoir été en activité au moins trois ans.
  - Doit avoir un chiffre d'affaires annuel d'au moins 250 000 €.
  - Doit être basée en France.
  - Doit compter au moins cinq employés.
- › **Vous n'avez pas de formation en management récente et approfondie.**



© Simon LAMBERT/HAYHAM+REA



# EXECUTIVE CERTIFICATES

## 8 EXECUTIVE CERTIFICATES

### CE PROGRAMME EST-IL FAIT POUR VOUS ?

Ces programmes sont-ils faits pour vous ? Vous êtes un professionnel établi ? Vous souhaitez acquérir **des compétences et une expertise supplémentaires** dans un domaine spécifique pertinent pour le marché compétitif d'aujourd'hui ? Alors, l'un de ces Advanced Certificates est peut-être fait pour vous !

	DIRECTION FINANCIÈRE ET CONTRÔLE	DIRECTION MARKETING ET DIGITAL	COACHING, LEADERSHIP AND CHANGE	WOMEN BOARD READY	DIGITAL LEADERSHIP	DIGITAL TRANSFORMATION	DIRECTION DES RESSOURCES HUMAINES	"GENERATION AFRICA UNE VISION TRANSVERSALE DU CONTINENT AFRICAIN, CIBLÉE ET SUR MESURE"
<b>DURÉE</b>	31 jours sur 7 mois	31 jours sur 10 mois	18 jours sur 8 mois	<10 jours sur 6 mois	23,5 jours sur 7 mois	4 x 6 semaines	18 jours sur 7 mois	12 jours sur 3 mois
<b>CAMPUS</b>	Paris - la Défense	Paris - la Défense	Paris - la Défense	Paris - la Défense	Paris - la Défense	En ligne	Paris - la Défense	Rabat (Maroc) - En ligne
<b>LANGUE</b>								
<b>DATE DE DÉBUT</b>	Janvier	Janvier	Automne	Printemps	Printemps	Variable	Automne / Printemps	Printemps / Automne
<b>OBJECTIF(S)</b>	Développer des compétences en gestion financière stratégique et en leadership, en intégrant des principes d'éthique et de durabilité.	Développer la capacité à élaborer une stratégie marketing globale dans l'économie digitale, maîtriser les outils marketing, comprendre les logiques sectorielles et gérer les interactions avec les autres fonctions de l'entreprise.	Former des coaches d'entreprise expérimentés pour comprendre les organisations et leurs défis de transformation en trois étapes : Coaching Learner, Coaching Master, et Advanced Leadership & Coaching.	Préparer les candidates à accéder aux COMEX, aux CODIR et aux conseils d'administration d'entreprises de toutes tailles. Encourager la création d'une valeur ajoutée de genre en travaillant avec des réseaux féminins et des professionnels RH.	Renforcer les compétences en stratégie digitale et outils de pilotage pour créer de la valeur, ainsi qu'à promouvoir la gestion de la transformation numérique et un leadership agile dans des environnements en évolution constante.	Prépare les managers à la digitalisation en leur fournissant des outils pour la transformation numérique et des spécialisations comme le big data, l'intelligence artificielle, le design thinking, les modèles commerciaux numériques, et le marketing digital innovant.	Réexaminer les pratiques RH, les aligner sur le contexte social, élaborer des stratégies RH pour les organisations en évolution, et améliorer les compétences en recrutement, formation, gestion des talents, engagement des employés, et numérisation.	Explorer les opportunités en Afrique en tirant parti des évolutions économiques, culturelles et géopolitiques en cours, en bénéficiant de conseils d'experts et en renforçant les compétences grâce à des études de cas d'entreprises africaines pour améliorer l'impact professionnel.
<b>ELIGIBLE AU CPF</b>	OUI	OUI	OUI	NON	OUI	OUI	OUI	NON

## CONTACTEZ-NOUS

L'équipe Executive Certificates

e-mail : [acertificate@essec.edu](mailto:acertificate@essec.edu) | Tél. +33 (0)1 46 92 49 09



© Simon LAMBERT/HATHA-REA

# FORMATIONS COURTES

## 5 RAISONS DE CHOISIR CES PROGRAMMES

**1** DIFFÉRENTS THÈMES DISPONIBLES

**2** 70% DES PROGRAMMES SONT ÉLIGIBLES AU CPF

**3** PROGRAMMES COURTS ADAPTÉS AUX PROFESSIONNELS

**4** CURSUS SUR MESURE

**5** FORMATIONS AXÉES SUR L'ENTREPRENEURIAT, L'INTELLIGENCE ARTIFICIELLE ET LA RSE

**CHOISISSEZ UNE FORMATION COURTE OU UNE SÉRIE DE PROGRAMMES COURTS ET DÉVELOPPEZ UNE/ DES EXPERTISES CLÉS EN MOINS DE 6 JOURS!**

### MANAGEMENT, LEADERSHIP ET RH

- › Managers, tous leaders
- › Construire une stratégie de transformation RH
- › Déployer sa stratégie de transformation RH
- › Manager en situation incertaine et complexe
- › Management transversal
- › Faire adhérer grâce au dialogue social et sociétal

### FINANCE & CONTROLE DE GESTION

- › Piloter la performance globale et accompagner les transformations des entreprises (Présentiel + Online)
- › Gérer les risques et financer l'entreprise
- › Gestion stratégique des coûts et analyse prédictive
- › Gestion et finance - Les fondamentaux pour les non spécialistes

### MARKETING & DEVELOPPEMENT COMMERCIAL

- › Key Account Management
- › Expérience clients : comment la mettre en œuvre concrètement dans votre entreprise ?
- › Définir et déployer sa stratégie marketing et commerciale (Online)
- › Construire et mettre en œuvre le marketing digital
- › Définir une stratégie marketing centrée sur l'expérience client
- › Définir et mettre en œuvre une stratégie commerciale à l'ère du digital

### ACHATS & SUPPLY CHAIN

- › Concevoir, planifier et maîtriser les opérations de supply chain à l'ère du digital
- › Concevoir et mettre en œuvre une stratégie d'achats globale

### DATA, IA ET DIGITAL

- › Big data, analytics et IA
- › Conduire le changement numérique : personnes et processus (Online)
- › Transformer les métiers avec le digital
- › Driving Digital Change – People & Processes
- › Mastering Digital Business Models
- › Big Data and Artificial Intelligence for Business
- › Leading with Data-Driven Strategies and Analytics
- › Maîtriser les business models numériques (Online)

### CHANGE & NEGOCIATION

- › Parcours certifiant - Négociation, Médiation et Résolution de Conflits
- › Les fondamentaux de la négociation
- › Médiation et résolution de conflits
- › Négociation et Conduite du changement
- › Parcours Change management expert (learner + maker)
- › Change Learner
- › Change Maker
- › Change Master

### STRATEGIE, RSE, INNOVATION ET ENTREPRENEURIAT

- › Développement durable et responsabilité sociale des entreprises (Présentiel + Online)
- › Innovation, responsabilité et design thinking
- › Entreprendre : créer une entreprise
- › Définir et accompagner le déploiement de la stratégie
- › Design Thinking & Agile Methods

### SECTORIELLE

- › Expertise Immobilière
- › Innovative Brand and Digital Marketing Strategies: Insights from the Luxury Industry
- › European Sports Business Program

### ADMISSIONS

**Durée :** 2-6 jours  
**Candidatures ouvertes en continu**

### CONTACTEZ-NOUS

**e-mail :** formationcourte@essec.edu  
**Tél. :** +33(0)1 46 92 35 99



# FORMATIONS POUR LES ORGANISATIONS 1/2

VOTRE PARTENAIRE POUR LE DÉVELOPPEMENT DES TALENTS DANS VOTRE ORGANISATION

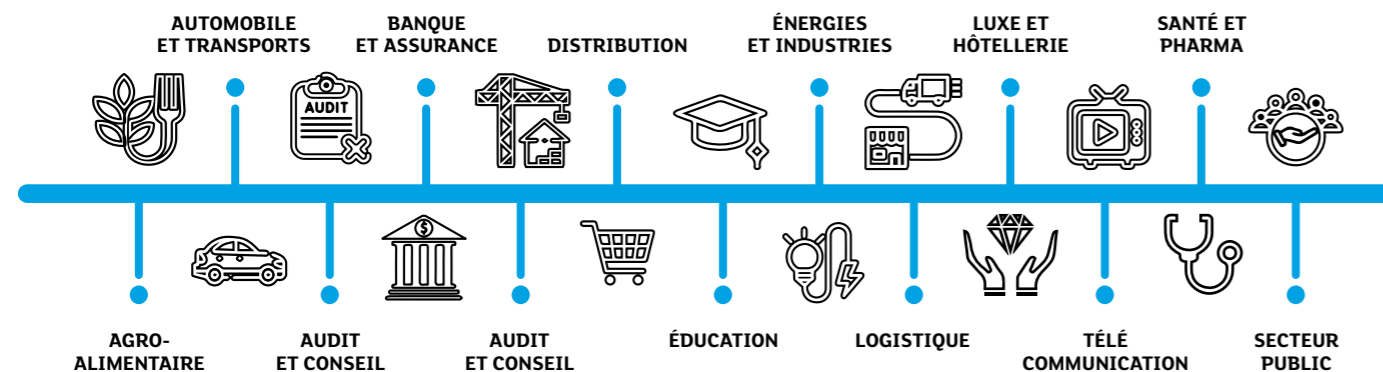
## FORMATIONS SUR MESURES

### 5 RAISONS POUR CHOISIR DES PROGRAMMES SUR MESURE

- 1** CONTENUS SUR MESURE
- 2** FORMATS MODULABLES
- 3** TOUS SECTEURS ET INDUSTRIES
- 4** TOUS NIVEAUX DE DIRECTION ET DE MANAGEMENT
- 5** TOUTES DISCIPLINES ET EXPERTISES

### LE MEILLEUR DES SAVOIRS ACADÉMIQUES ET PROFESSIONNELS

Nos programmes de formation sur mesure sont parfaitement alignés sur les objectifs, la culture et les défis de chaque organisation. Notre équipe d'experts veille activement à la réalisation de vos aspirations et de vos objectifs stratégiques.



**100**  
ENTREPRISES PARTENAIRES

**3 000**  
PARTICIPANTS PAR AN

**120**  
PROGRAMMES DÉVELOPPÉS PAR AN

### NOTRE METHODOLOGIE EN TROIS ÉTAPES

#### OBJECTIFS ET ORGANISATION

Nos formations sont développées en collaboration étroite avec votre entreprise, adaptées à vos besoins et à votre environnement.

#### PARTICIPANTS ET CULTURE

Nous prenons en compte la diversité des profils (membres du COMEX, hauts potentiels, cadres supérieurs, et experts), les enjeux internationaux et multiculturels.

#### EXPERTISE SECTORIELLE

Quel que soit votre secteur, nous avons l'expertise diversifiée pour adapter les formations à vos besoins spécifiques.

#### ANALYSE DES BESOINS

Nous veillons à comprendre vos enjeux spécifiques et comment vous aider au mieux à profiter du savoir-faire ESSEC pour atteindre vos objectifs.

#### CONCEPTION ET INGENIERIE

Nous synthétisons vos besoins pour créer un programme personnalisé grâce à l'excellence ESSEC (recherche, enseignement, coaching, mentoring, écosystème, réseau).

#### DÉVELOPPEMENT ET IMPACT

Nous créons des expériences d'apprentissage uniques, en évaluant la satisfaction des participants et l'impact de nos programmes pour en garantir la qualité.

**CONTACTEZ-NOUS :**

Stéphane Grand-Chavin, directeur des programmes sur-mesure [stephane.grandchavin@essec.edu](mailto:stephane.grandchavin@essec.edu)

# FORMATIONS POUR LES ORGANISATIONS 2/2

## VOTRE PARTENAIRE POUR LE DÉVELOPPEMENT DES TALENTS DANS VOTRE ORGANISATION

À l'ESSEC, nous concevons des expériences d'apprentissage adaptées qui aident les organisations et leurs cadres à devenir des leaders du changement. Grâce à l'innovation et à un accompagnement complet, nous veillons à ce que leur expérience d'apprentissage génère un impact réel.

### FORMATIONS INTERDÉDIÉES

**Développement Professionnel Ciblé :**  
Formez Vos Collaborateurs avec Nos Programmes Diplômants, Certifiants et Courts.

Optimisez les compétences de vos collaborateurs grâce à notre catalogue varié de formations, comprenant des programmes diplômants pour une expertise approfondie, des certifications reconnues pour renforcer des compétences spécifiques, ainsi que des cours courts pour une mise à niveau rapide.



### RÉFÉRENCIEMENT

**Intégration dans Votre Offre de Formation : Valorisez les Programmes ESSEC.**

Enrichissez l'offre de formation de votre organisation en y intégrant les programmes de l'ESSEC. Offrez ainsi à vos collaborateurs des occasions de développement exceptionnelles qui stimuleront leur croissance professionnelle.

Choisissez parmi notre catalogue les programmes qui correspondent le mieux aux besoins de vos collaborateurs et à votre stratégie de développement.

#### CONTACT POUR LES FORMATIONS INTERDÉDIÉES, RÉFÉRENCIEMENT ET ACCORD-CADRE

Matias Gonano  
Directeur Marketing et Développement Commercial  
gonano@essec.edu

### ACCORD CADRE

**Partenariat Stratégique : Profitez de Notre Accord-Cadre**

Établissez une collaboration à long terme grâce à notre Accord-Cadre. Bénéficiez de tarifs avantageux et d'un suivi personnalisé pour le développement professionnel de vos collaborateurs. Voici comment en profiter :

- 1. Évaluation des Besoins :** Nous évaluons vos besoins pour créer un accord sur mesure aligné sur vos objectifs.
- 2. Tarifs Personnalisés :** Les tarifs s'ajustent en fonction de vos choix de programmes et du nombre de participants, garantissant un excellent rapport qualité-prix.
- 3. Assistance Continue :** Notre équipe vous accompagne tout au long de la mise en œuvre de l'Accord-Cadre, répondant à vos questions et assurant un suivi efficace.
- 4. Avantages Exclusifs :** En tant que partenaire privilégié, vous bénéficiez également d'avantages supplémentaires pour renforcer notre partenariat.

### SOME ESSEC REFERENCES AND PARTNERS



# COMMENT FINANCER VOTRE PROGRAMME ?

Notre mission est de dévoiler, d'accompagner et de conduire différentes générations de talents pour qu'ils deviennent les prochains leaders responsables qui construiront la société de demain. Entrez dans un monde qui valorise l'ouverture, le leadership, la diversité et la responsabilité sociale – rejoignez l'ESSEC Executive Education !

L'équipe des admissions vous guidera à travers les différentes options de financement disponibles en fonction de votre situation personnelle et professionnelle ainsi que du programme choisi :

## BOURSES

L'ESSEC a lancé un nouveau dispositif de bourses d'études destinées à aider les cadres supérieurs et les dirigeants à haut potentiel à franchir une nouvelle étape dans leur parcours professionnel.

### ENTREPRENEURIAT

Pour les candidats qui ont participé à un projet d'entreprise/start-up ou prévoient d'en créer un.

### LEADERSHIP AU FÉMININ

Pour les femmes qui visent des positions de leadership dans le futur.

### HAUTS POTENTIELS

Pour les candidats qui ont montré une progression de carrière exceptionnelle, dans toute fonction ou tout secteur.

### DIVERSITÉ ET EXPÉRIENCE INTERNATIONALE

Pour les candidats qui ont travaillé dans un environnement international, dans plusieurs pays, ont une profonde compréhension des environnements professionnels interculturels et parlent plusieurs langues.

### MARCHÉS ÉMERGENTS

Pour les candidats issus d'un pays émergent ou en développement, qui peuvent démontrer leur impact positif sur l'économie locale de ce pays.

### NOUVELLES TENDANCES

Pour les candidats qui ont apporté une contribution sur des enjeux ou projets digitaux, autour de la responsabilité sociale et environnementale, et de l'entrepreneuriat ou de l'intrapreneuriat.

### PME

Pour les candidats qui travaillent dans une petite entreprise qui contribue à l'économie française.



## FINANCEMENT ENTREPRISE

De nombreux participants de l'ESSEC Executive Education bénéficient du soutien financier total ou partiel de leur employeur. Cela peut inclure des aménagements d'horaires de travail, la prise en charge des frais de scolarité ou un soutien financier complet pour les frais du programme et de voyage. Notre équipe de recrutement peut vous donner des conseils utiles pour vous aider à construire votre argumentaire auprès de votre employeur.

## PRÊT BANCAIRE

En tant que participant de l'ESSEC, vous pouvez bénéficier d'un taux préférentiel pour un prêt bancaire couvrant l'intégralité des frais de scolarité. Le remboursement de ce prêt débute à la fin de votre première année de travail. Il est obligatoire d'avoir un garant résidant en France. Selon les exigences des banques, ce garant doit disposer de revenus suffisants pour couvrir les mensualités du prêt, et être soit citoyen français, soit un membre proche de votre famille, voire les deux. Les frais et dépenses supplémentaires sont à la charge du participant.

## PRÊT PRODIGY

Certains de nos programmes peuvent bénéficier d'un programme de prêt international auprès de Prodigy Finance. Contrairement aux banques françaises, Prodigy Finance ne requiert aucune garantie ni co-signataire. Ces prêts sont accordés en fonction du potentiel de revenu futur du participant et ne prennent pas en compte son historique de crédit. Les candidats intéressés peuvent faire leur demande en ligne sur le site de Prodigy.

## FINANCEMENT PERSONNEL

Les candidats autofinancés ont la possibilité de payer leurs frais de scolarité en plusieurs versements périodiques, selon le programme, et peuvent bénéficier de tarifs préférentiels selon le programme. Pour plus d'informations, contactez notre équipe des admissions.

## CONTACTEZ-NOUS

e-mail : [exed@essec.edu](mailto:exed@essec.edu)





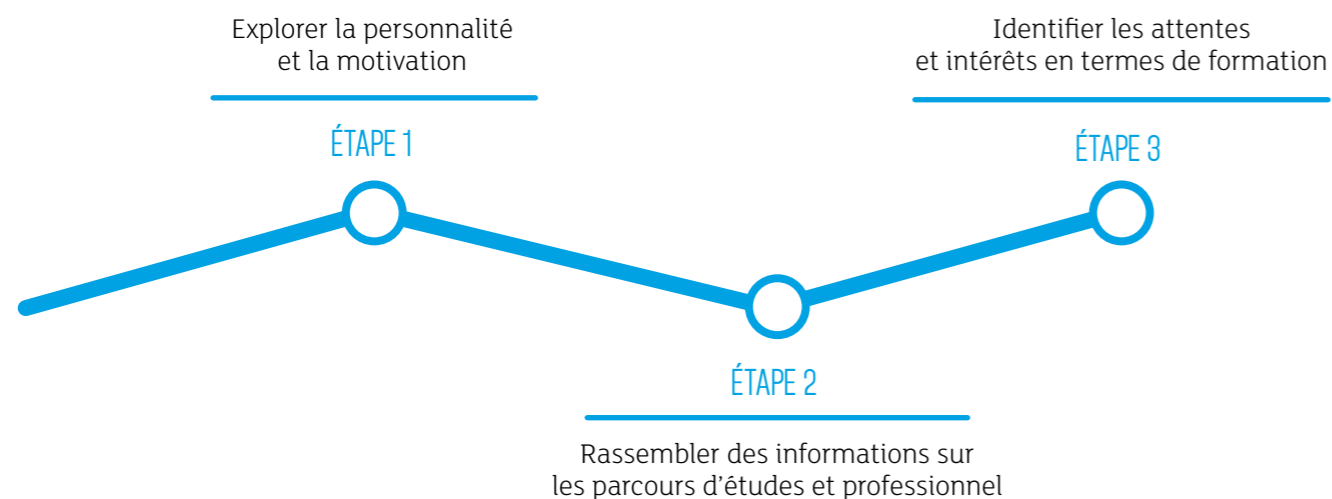
# COMMENT BOOSTER VOTRE CARRIÈRE AVEC LE TALENT CENTER ?

Pour faire le point sur votre profil et votre projet professionnel et ainsi mieux vous orienter vers le programme qui vous correspond, le Talent Center vous accompagne tout au long de votre parcours.

## AVANT LE PROGRAMME

Le Talent Center est une plateforme numérique haut de gamme spécialement conçue pour l'ESSEC Executive Education. Un Talent Advisor offre un accompagnement complet et personnalisé aux candidats qui souhaitent construire un parcours de formation adapté non seulement à leur profil, mais aussi à leur personnalité et à leur motivation.

Cette expérience numérique se compose de 3 étapes – avec un questionnaire conçu pour un objectif spécifique par étape :



## PENDANT LE PROGRAMME

Une fois que vous avez sélectionné et rejoint le bon programme, l'équipe du Talent Center accompagne tous les participants des programmes diplômants à réaliser leur projet d'évolution professionnelle. Ils bénéficient d'une offre carrière à la carte, jusqu'à la fin de leur programme.

### UN ACCOMPAGNEMENT INDIVIDUEL

- › 4 rendez-vous de coaching pour être guidé dans votre transition et repositionnement professionnel, la construction de votre projet ou votre posture de leader.
- › 8 Flash counseling sessions pour être conseillé sur des thématiques spécifiques telles que LinkedIn, la négociation de salaire ou le relooking stratégique.
- › 1 rendez-vous kick-off pour faire le point sur votre projet et définir un plan d'action

### DES ATELIERS ET PARCOURS CARRIÈRE

- › Construire votre projet professionnel: bilan, réflexion collective, plan d'action.
- › Rechercher un emploi: stratégie de recherche, CV, entretien...
- › Déployer votre réseau: stratégie réseau, LinkedIn, stratégie politique en entreprise...
- › Développer vos talents: leadership, prise de parole en public, gestion de conflits...

### DES ÉVÈNEMENTS

- › Réseauter à des soirées inter-promos et alumni.
- › Participer à des conférences thématiques.

### DES OUTILS CARRIÈRE

- › MBTI, questionnaire et débriefing des indicateurs de motivation et de personnalité.
- › CaseCoach, une plate-forme pour la préparation aux entretiens par étude de cas.

### UN PROGRAMME D'INCUBATION

- › Être accompagné dans votre projet de création d'entreprise.
- › Rencontrer des experts, des alumni en résidence et la communauté entrepreneurs.

### LES RESSOURCES ET ATELIERS DU K-LAB

- › Développer vos compétences numériques et informationnelles.
- › Consulter des ressources documentaires.

# REJOIGNEZ LE RÉSEAU DES DIPLÔMÉS ESSEC À TRAVERS LE MONDE

69K

DIPLÔMÉS

+125

CLUBS ET CHAPITRES

900

ENTRETIENS ET COACHING

50K

OFFRES D'EMPLOI DANS  
LES BOURSES D'EMPLOI

1000

ÉVÉNEMENTS



**Mercedes  
ABRAMO**

Présidente et directrice  
générale, Cartier  
North America  
Global MBA



**François  
QI**

Responsable contrôle  
de gestion, PwC  
Executive MS Direction  
Financière et Contrôle

**Motsem  
AL AMOUR**

Expert en informatique et  
sécurité, Aruba  
(Hewlett Packard)  
ESSEC & Mannheim  
Executive MBA



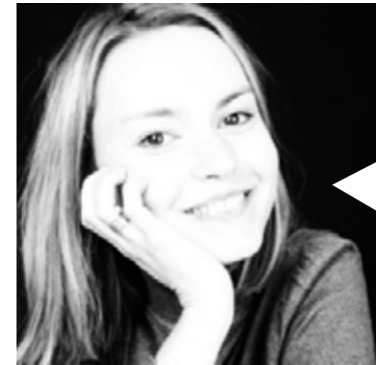
**Aygyun  
AGAEVA**

Responsable de la chaîne  
d'approvisionnement  
en contenus, DAVV  
Productions  
Executive Master in Luxury  
Management (EMILUX)



**Olivier  
MARECHAL**

Partenaire, Ernst & Young  
(EY) Luxembourg  
Global MBA



**Stéphanie  
MATHIS**

Directrice clientèle,  
Frog France  
Executive MS Marketing  
Management et Digital



**Paola  
URSO-CASOLARI**

Directrice commerciale  
et marketing,  
Open Tour Paris  
Management & Gestion  
des Organisations



**Mehdi  
SEBTI**

Digital Transformation &  
Value Advisory Leader,  
ServiceNow  
ESSEC Executive MBA



**Rukayyat  
KOLAWOLE**

Fondatrice  
PaceUP Invest GmbH  
ESSEC & Mannheim  
Executive MBA



**Nicolas  
LÉVY**

Co-P-DG, Le Lit National  
Goldman Sachs: 10 000  
Small Businesses



**Gilles  
RONEY**

Directeur Général Adjoint  
en charge de la réalisation  
chez Majorelle  
Management & Gestion  
des Organisations



**Ana  
DIAZ ESPINOSA**

Responsable Logistique  
et Transport à la Direction  
des systèmes d'information,  
Louis Vuitton  
ESSEC Executive MBA





Visitez  
notre site web

**Repoussez vos limites !**

*N'attendez plus  
pour apprendre !*

**#ESSECExecEd**

**#9**

**Executive Education**  
*Financial Times, 2023*



Rejoignez-nous  
sur LinkedIn



**ESSEC Executive Education**



**ESSEC**  
BUSINESS SCHOOL

**ESSEC Business School**

3 avenue Bernard-Hirsch  
CS 50105 Cergy  
95021 Cergy-Pontoise Cedex  
France  
Tél. +33 (0)1 34 43 30 00  
[www.essec.edu](http://www.essec.edu)

**ESSEC Executive Education**

CNIT BP 230  
92053 Paris-La Défense  
France  
Tél. +33 (0)1 46 92 49 00  
[www.executive-education.essec.edu](http://www.executive-education.essec.edu)

**ESSEC Asie-Pacifique**

5 Nepal Park  
Singapore 139408  
Tél. +65 6884 9780  
[www.essec.edu/asia](http://www.essec.edu/asia)

ESSEC | CPE Registration number 200511927D  
Period of registration: 30 June 2023 - 29 June 2029  
Committee of Private Education (CPE) is part of SkillsFuture Singapore (SSG)

**ESSEC Afrique**

Plage des Nations - Golf City  
Route de Kénitra - Sidi Bouknadel (Rabat-Salé)  
Maroc  
Tél. +212 (0)5 37 82 40 00  
[www.essec.edu](http://www.essec.edu)

Le contenu présenté dans cette brochure est  
indicatif et peut être sujet à modifications,  
il n'est pas contractuel.

**CONTACTEZ-NOUS**  
**ESSEC Executive Education**  
Tél. +33 (0)1 46 92 49 00  
[exed@essec.edu](mailto:exed@essec.edu)

